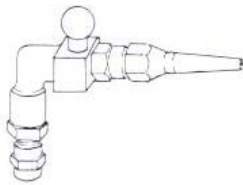
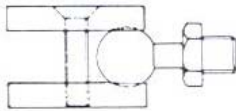


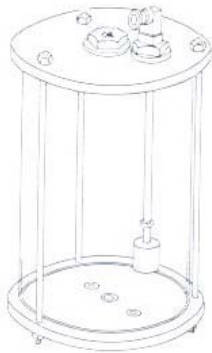
COMPONENTI



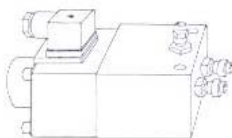
Ugello con valvola di ritegno "DG008" NON REGOLABILE deve essere collocato e orientato sul punto da lubrificare. Gli ugelli vengono forniti già collegati alla elettropompa. Lunghezza tubo mm 600.



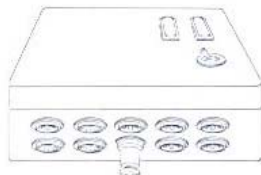
Snodo per orientamento ugello.



Contenitore tipo DE-3 / DE-5 - Ø 208 x 175 / 260 kg. 2,500 completo di indicatore livello elettromagnetico. Deve essere collocato sopra le elettropompe - il lubrificante alimenta le elettropompe per caduta - Il tubo di alimentazione, prima di essere collegato, **DEVE** essere completamente pieno di lubrificante.



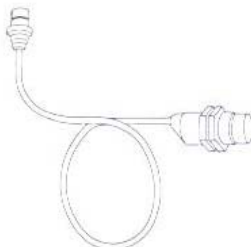
Elettropompa "DP" 220 V. cc
Esecuzione con 2 utilizzi
Esecuzione con 3 utilizzi
Esecuzione con 4 utilizzi
Ogni elettropompa viene fornita con ugelli già collegati



Pannello comandi tipo DR - è dotato di connettori - interruttore - spia accensione - spia mancanza lubrificante.

L=253 A=200 P=98 kg. 1,400

NON DEVE ESSERE ASSOLUTAMENTE APERTO deve essere bloccato tramite staffe.



Rivelatore tipo Namur Ø 18 deve essere collocato alla distanza di mm 5 dal perno che, al suo passaggio, darà l'inserzione per il funzionamento immediato dell'elettropompa.